

## ИЗВЕЩЕНИЕ

Администрация Пластуновского сельского поселения в соответствии со ст. 39.18 Земельного кодекса РФ, извещает жителей о возможном предоставлении земельного участка с видом разрешенного использования для ведения личного подсобного хозяйства, предоставляемого на праве собственности, расположенного в Динском районе, ст-це Пластуновская, ул. Крайняя. Земельный участок, ориентировочной площадью 909 кв.м., категория земель – земли населенных пунктов, расположен в границах кадастрового квартала 23:07:0602018, и не имеет выхода к землям общего пользования.

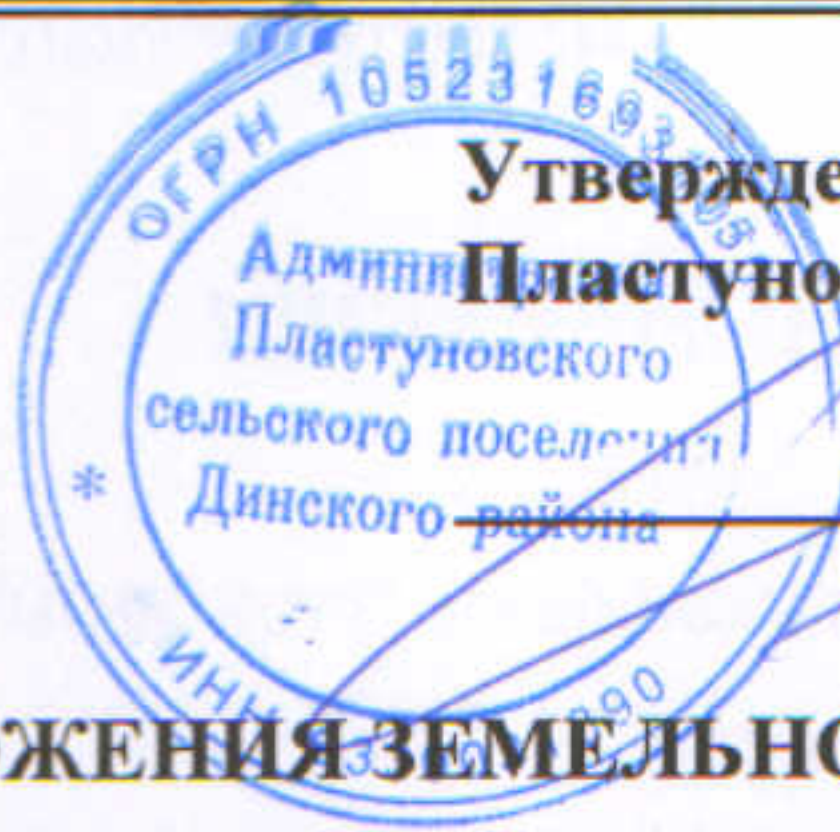
Заявки принимаются в течение 30 (тридцати) дней с момента публикации данного извещения. Ознакомиться со схемой расположения земельного участка возможно по адресу: ст. Пластуновская ул. Мира 26 А, каб. 7, понедельник, среда, с 8.30 до 15.00 часов, на официальном сайте [www.torgi.gov.ru](http://www.torgi.gov.ru) и на официальном сайте администрации Пластуновского сельского поселения [www.plastunovskoe.ru](http://www.plastunovskoe.ru).

Лица, заинтересованные в предоставлении земельного участка, за свой счет выполняют работы по его формированию.

Глава Пластуновского  
сельского поселения



С.К. Олейник



Утверждена главой администрации  
Пластуновского сельского поселения

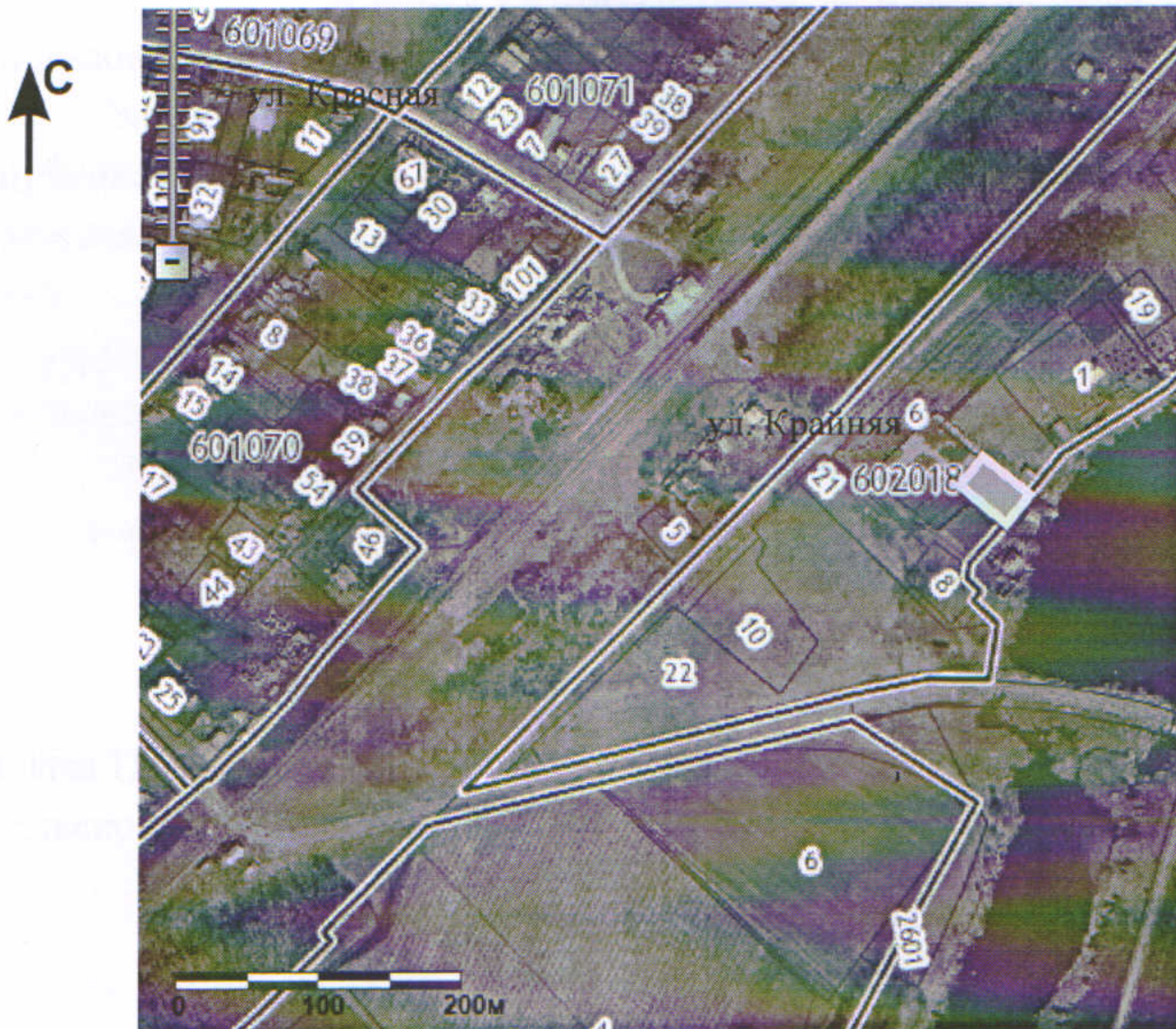
С.К. Олейник

**СХЕМА РАСПОЛОЖЕНИЯ ЗЕМЕЛЬНОГО УЧАСТКА,  
формируемого в границах кадастрового квартала 23:07:0602018**

Площадь земельного участка: 909 кв.м.

Категория земель: земли населенных пунктов

Территориальная зона: Ж-1-зона застройки индивидуальными жилыми домами



Масштаб: 1:50000

Условные обозначения:

 - граница формируемого земельного участка

Ведущий специалист  
администрации Пластуновского  
сельского поселения

К.А. Сердюк